

KOMMUNEDELPLAN

for

Tempelseter, Djupsjøen og Eggedal sentrum

2019-2035



INNSPILL TIL KDP 2019 - 2035

PÅ FJELLET

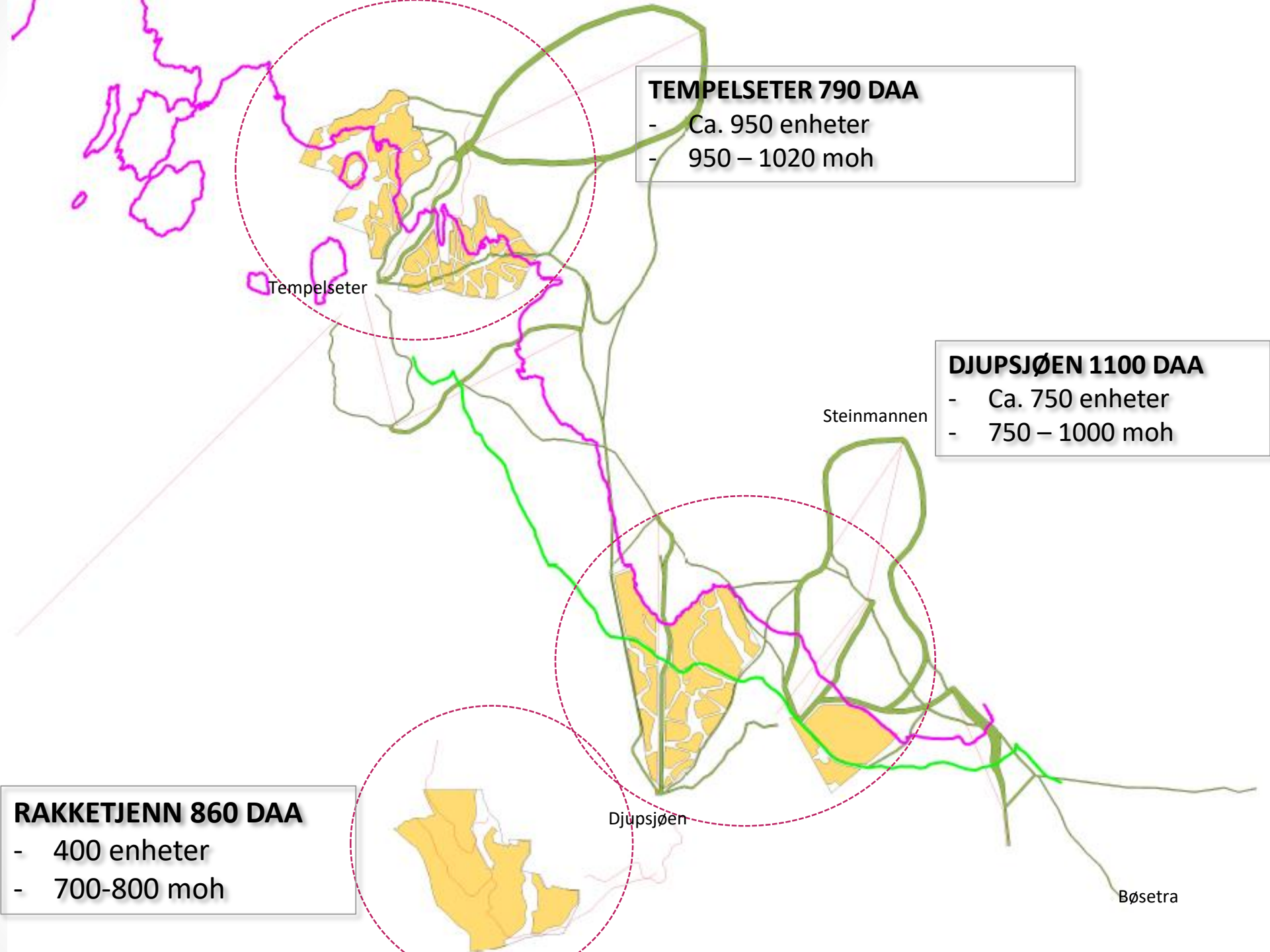
- Ett fra Norefjell Utvikling (NU) - 3 områder
- Ett fra «fellesinnspillet». - 15 områder
- To enkeltinnspill:
 - Ett ved Værtjenn/Rupemyr + sykkeltrasè Tempelseter til plangr. retn. Haglebu
 - Ett ved Istjenn (tre enkelthytter)

I EGGEDAL

- Ett felles fra arbeidsgruppa mulighetsstudie
- Ett enkeltinnspill

INNSPILL NU

- Byggeområder: 2 750 daa + omr. til heiser/nedfarter
- Formål: Fritidsbebyggelse, service, heiser mm.
- Tot. 2 100 enheter. Ski inn/ski ut
- 8 heiser + 1 gondol (Tempelseter – Eggedal) + sykkeltrasè.
«Ski på tur/skisafari»
- Felles infrastruktur - bidragsmodell:
 - Kr 50 000 pr. leilighet
 - Kr 100-200 000 pr. hytte



TEMPELSETER 790 DAA

- Ca. 950 enheter
- 950 – 1020 moh

Tempelseter

DJUPSJØEN 1100 DAA

- Ca. 750 enheter
- 750 – 1000 moh

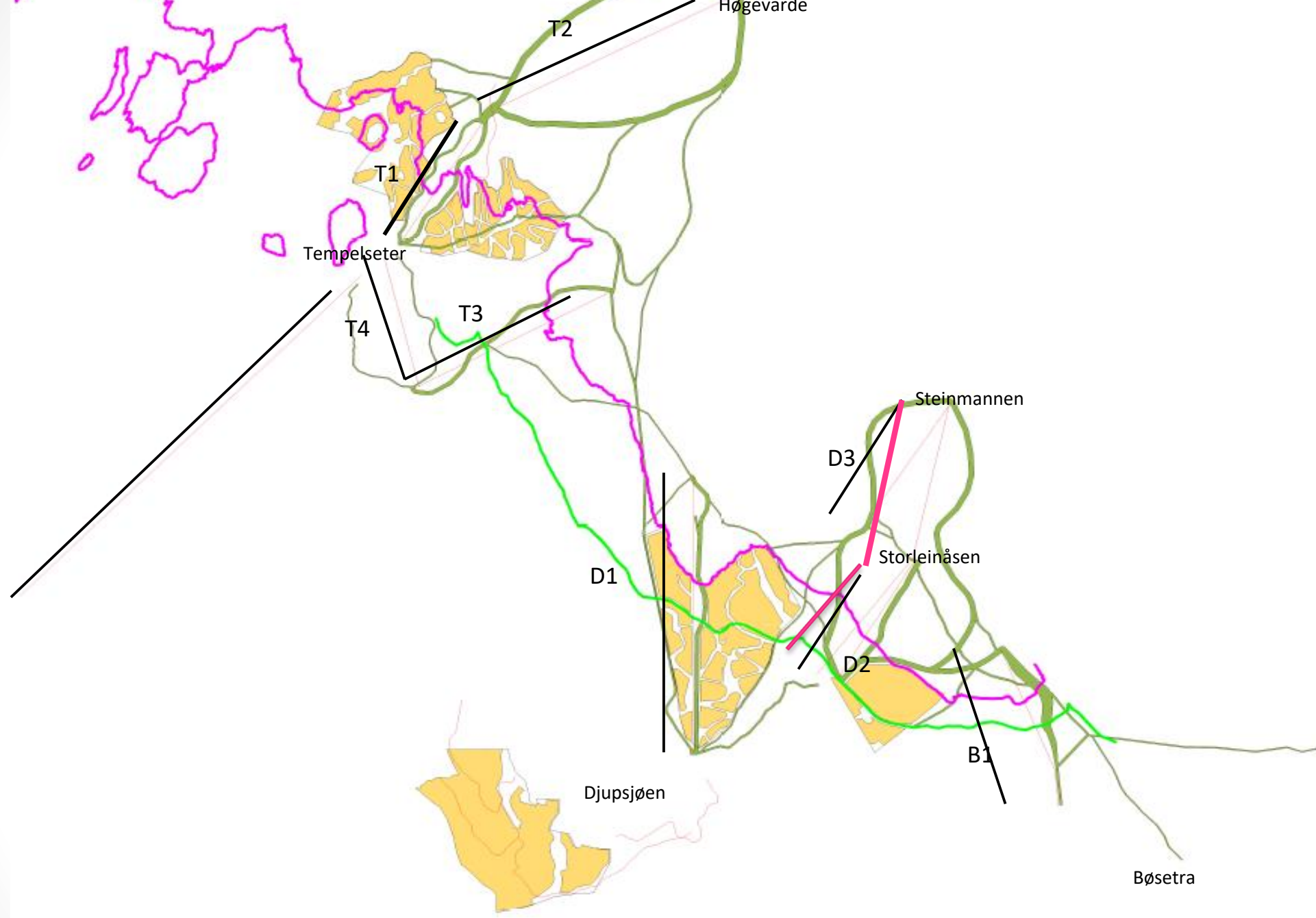
Steinmannen

Djupsjøen

RAKETJENN 860 DAA

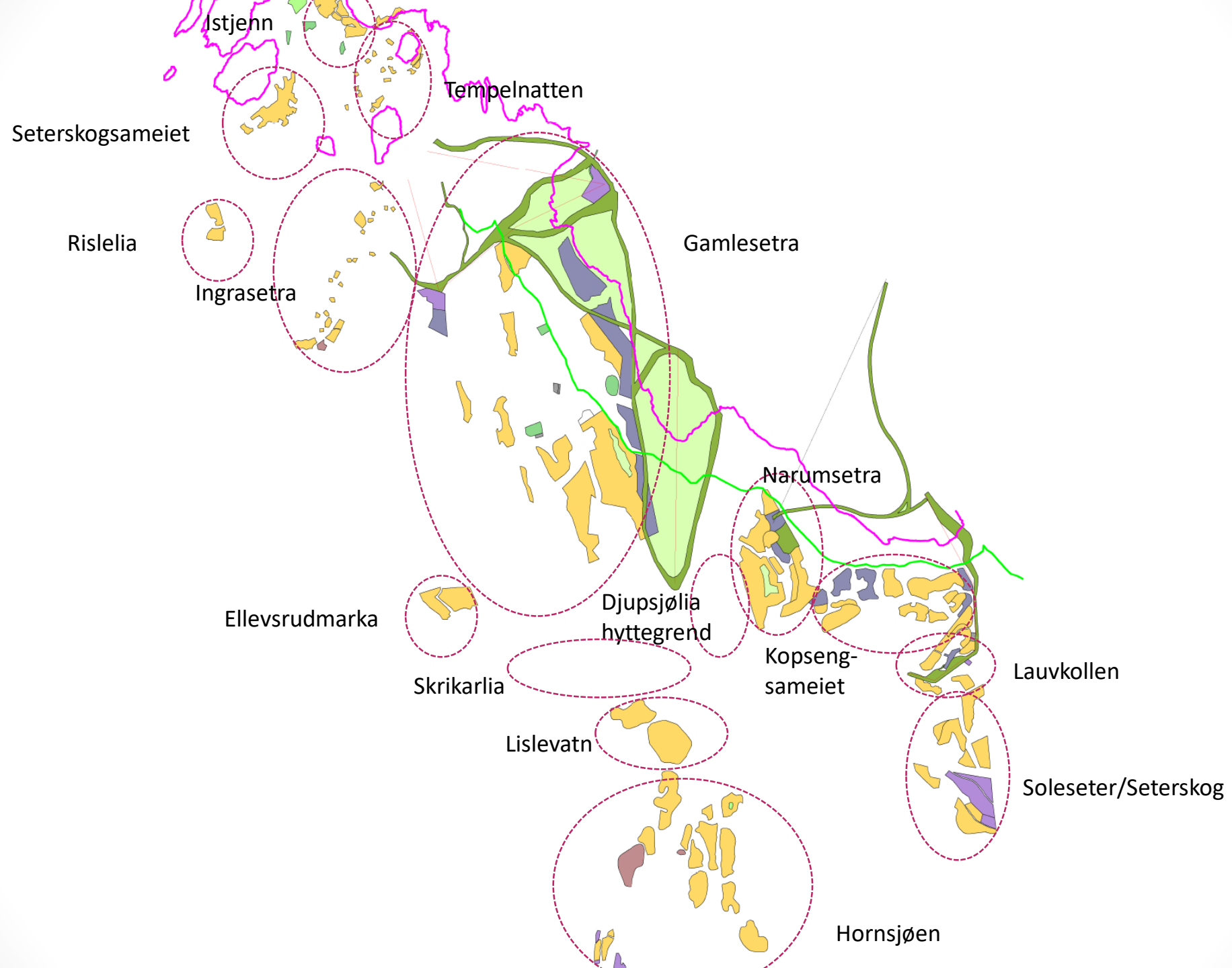
- 400 enheter
- 700-800 moh

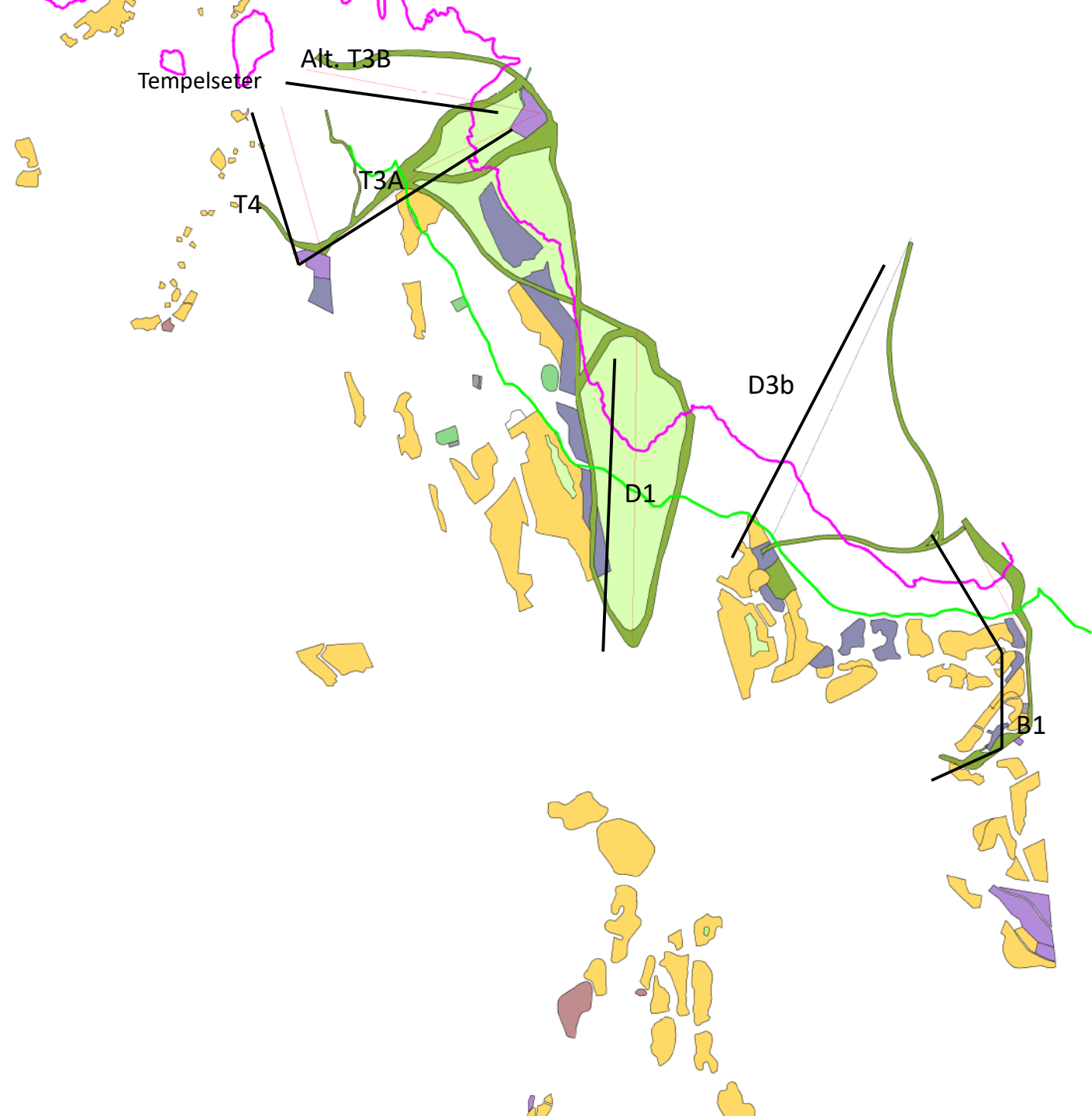
Bøsetra



«FELLESINNSPILLET»

- Byggeområder: Ca. 4 000 daa (inkl. omr. til fortetting) + omr. til heiser/nedfarter
- Formål: Fritidsbebyggelse, service, heiser, næring, mm.
- Tot. 1951-2283 enheter
- 4 heiser + 1 tunell (sammenfallende med NU)
- Felles infrastruktur – bidragsmodell:
 - Kr 25-125 000 pr. tomt (grunnbeløp + tillegg for sentrale strøk)
 - Halvparten går til felles infrastruktur, som hovedskiløype, sykkelvei og planfrie kryss
 - Halvparten går til grønn infrastruktur, som interne løyper, badeplasser, gapahuk o.l.



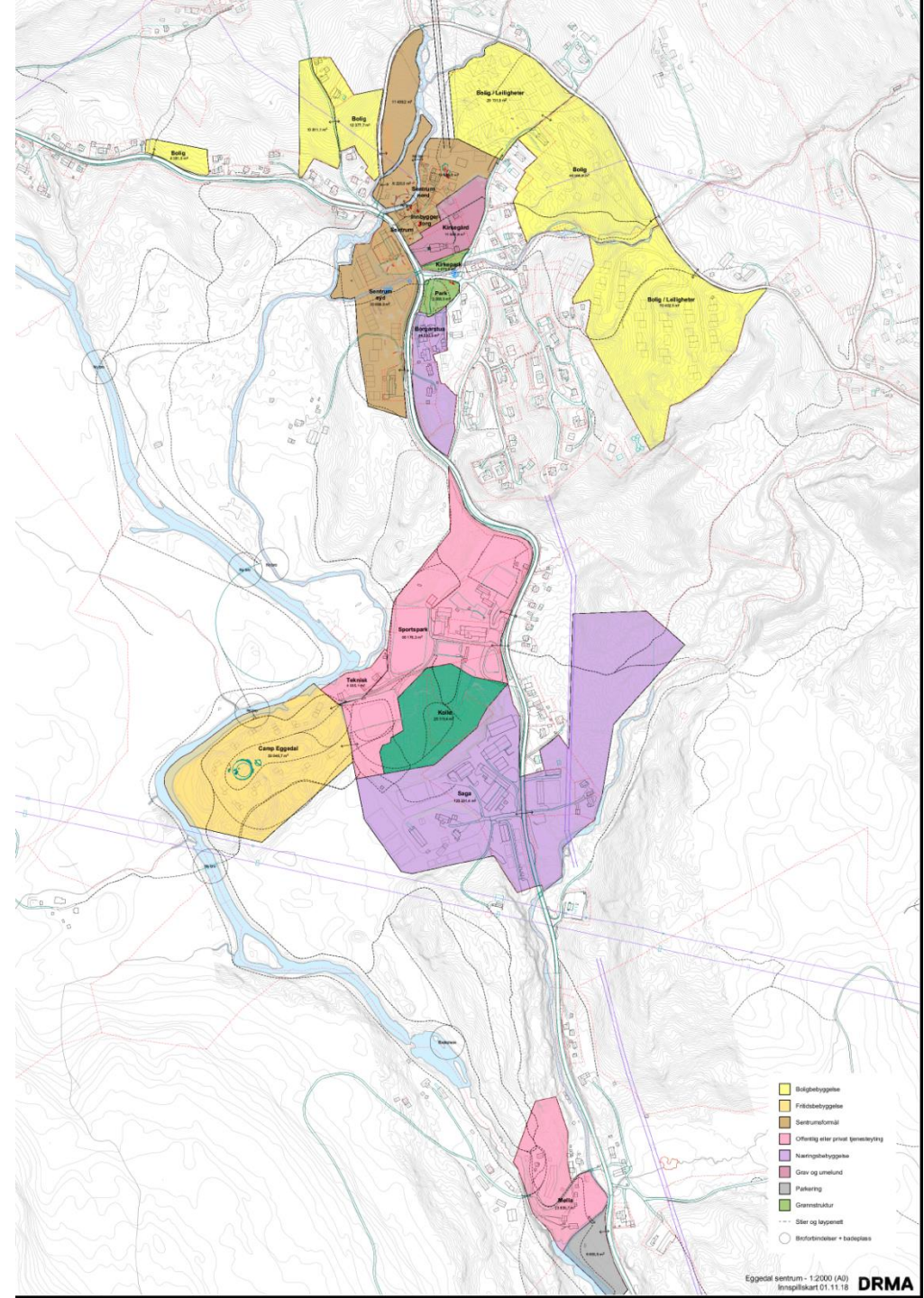


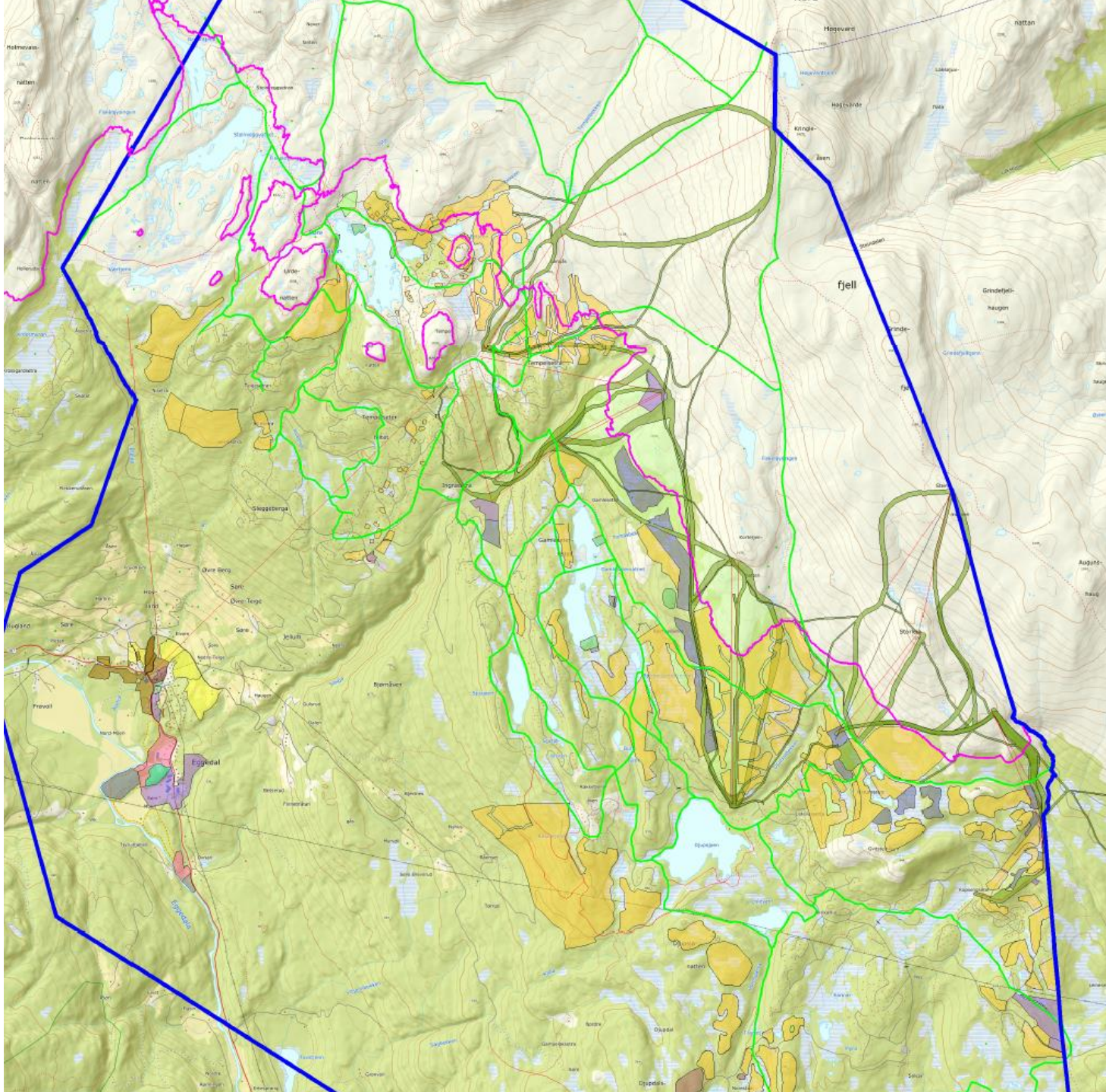
SAMLET INNSPILL PÅ FJELLET

- Byggeområder: Ca. 7000 daa (inkl. omr. til fortetting) + omr. til heiser/nedfarter
- Formål: Fritidsbebyggelse, service, kombinerte formål, samferdsel, næring mm.
- Tot. 4000 - 4500 enheter
- 8 heiser + nedfarter + 2 alt. til gondol Eggedal – fjellet + 1 tunell til Steinmannen + sykkeltrasè

INNSPILL i EGGEDAL

- Totalt ca. 500 nye daa
- Ca. 315 senger i hotell
- Ca. 60 daa til fritids- og turistformål





Hva skjer?

- Det er gjennomført en konsekvensutredning av alle innspillene
- Administrasjonens har lagt fram forslag til nye arealformål for politisk behandling i formannskapet
- Formannskapet har foretatt en grovsiling av innspillene
- Det jobbes med sti- og løypekart for planområdet
- Det jobbes med en felles profil for hele Norefjell – fra Noresund til Haglebu – sammen med Krødsherad
- Det jobbes med en sertifisering av Norefjell som et bærekraftig reisemål

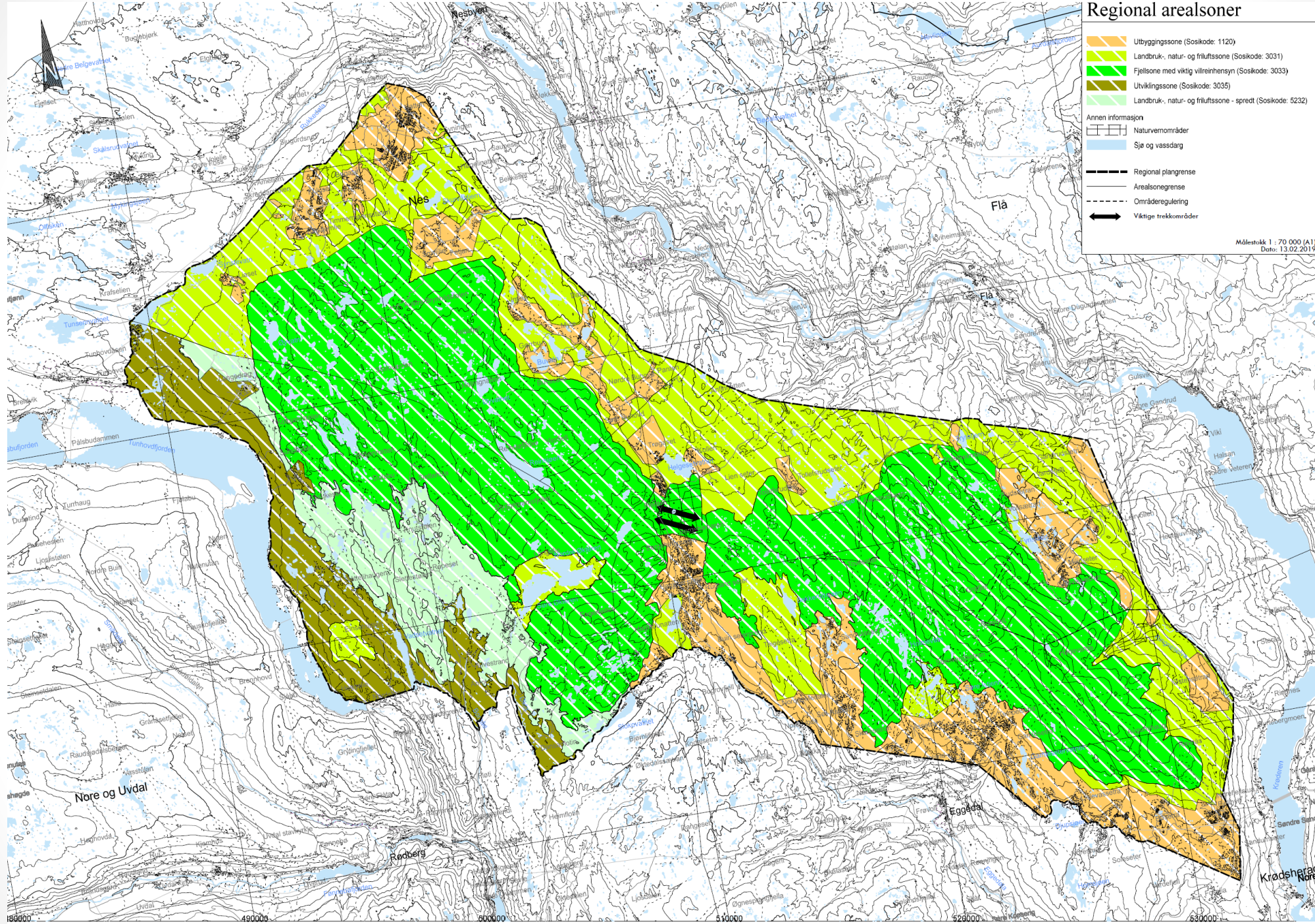
Regional plan for Norefjell Reinsjøfjell

- ❑ Et samarbeid mellom kommunene:
Flå, Nes, Nore og Uvdal, Krødsherad og Sigdal

- ❑ Formål:
 - Få til en langsiktig og helhetlig bruk av fjellområdene for å ivareta
 - villreinen
 - lokal nærings- og samfunnsutvikling
 - friluftsjnteresser

 - Stikkordet er sambruk og sameksistens mellom disse gruppene.

- ❑ Resultatet av regional vil være retningsgivende for det som skjer innenfor kommunedelplan for Tempelseter, Djupsjøen og Eggedal sentrum



Regional arealsoner

- Utbyggingszone (Sosikode: 1120)
- Landbruk-, natur- og friluftssone (Sosikode: 3031)
- Fjellsone med viktig villireinshyn (Sosikode: 3033)
- Utviklingszone (Sosikode: 3035)
- Landbruk-, natur- og friluftssone - spredt (Sosikode: 5232)

Annen informasjon

- Naturvernområder
- Sjø og vassdang
- Regional plangrense
- Arealsonergrense
- Områderegulering
- Viktige trekkområder

Målestokk 1 : 70 000 (A1)
 Dato: 13.02.2019

190000 490000 500000 510000 520000 530000

STATUS OG VIDERE FRAMDRIFT

